

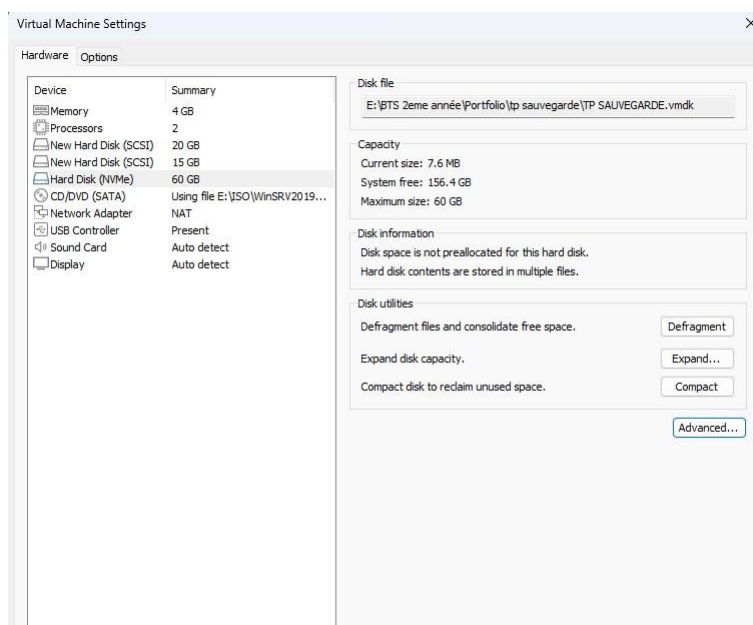
SAUVEGARDE BACKUP WINDOWS SERVER 2019

Ce TP démontre la maîtrise complète d'une sauvegarde :

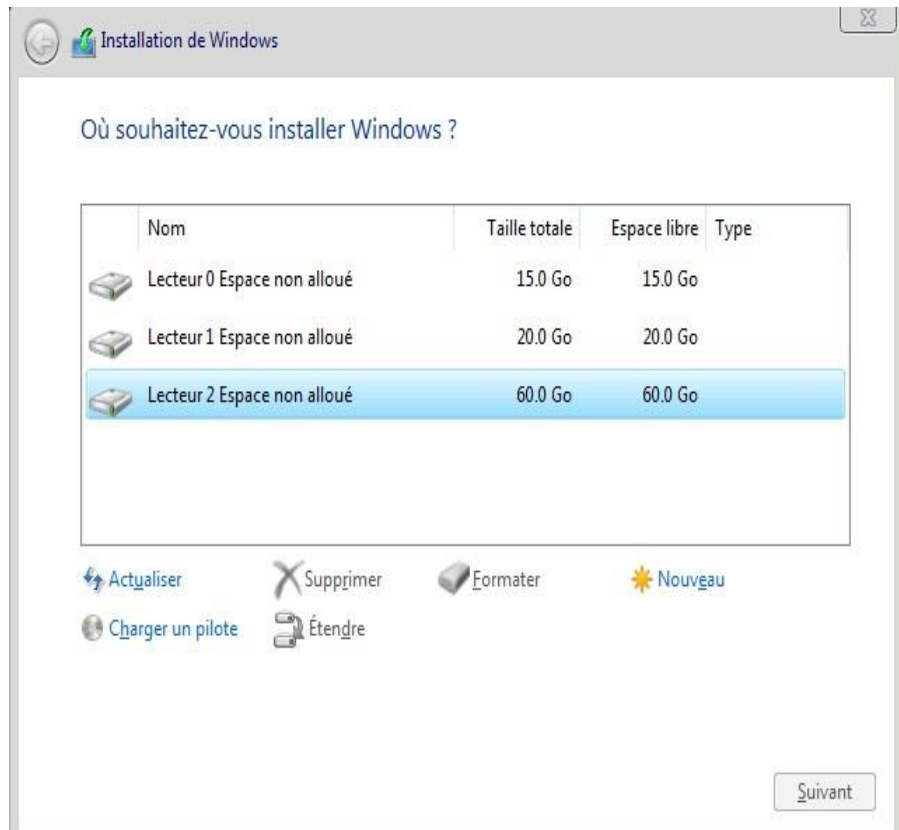
Séparation physique/logique des disques (Système, Données, Sauvegarde) pour éviter la perte totale en cas de crash matériel.

Utilisation d'un outil serveur professionnel (*Windows Server Backup* et l'utilitaire *wbadmin*) pour automatiser le processus.

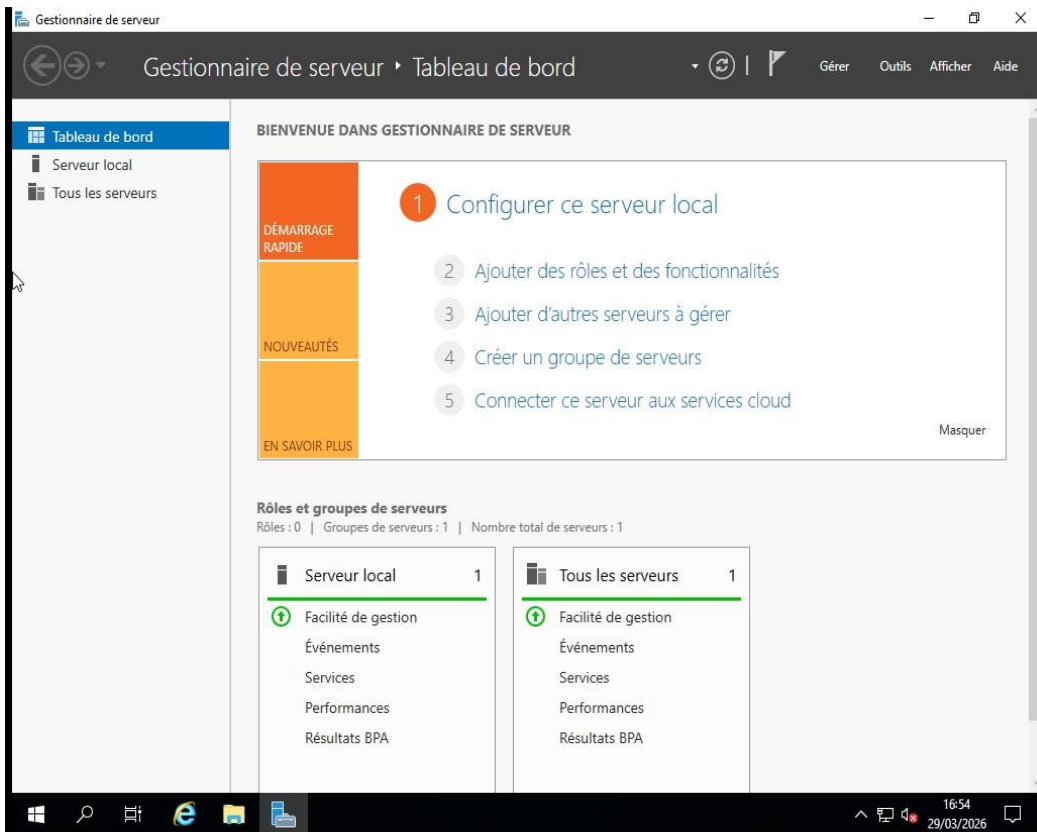
Le Plan de Reprise d'Activité (PRA) : La capacité à réagir face à un incident (suppression de données) et à garantir la disponibilité et l'intégrité des informations grâce à une restauration testée et validée.



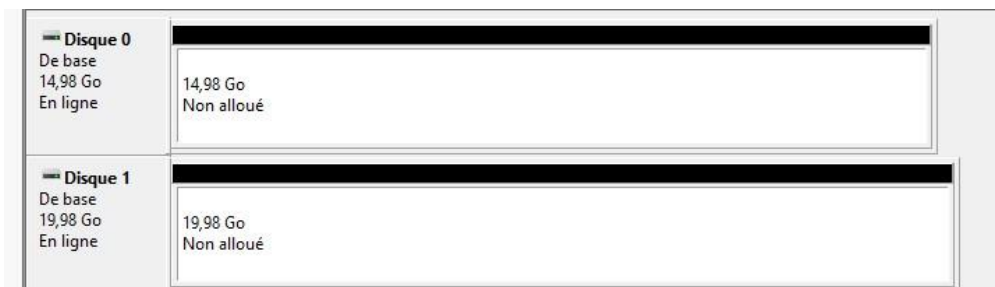
Configuration de la machine virtuelle avec trois disques distincts : système, données et sauvegarde.



Sélection du disque système de 60 Go pour l'installation de Windows Server.



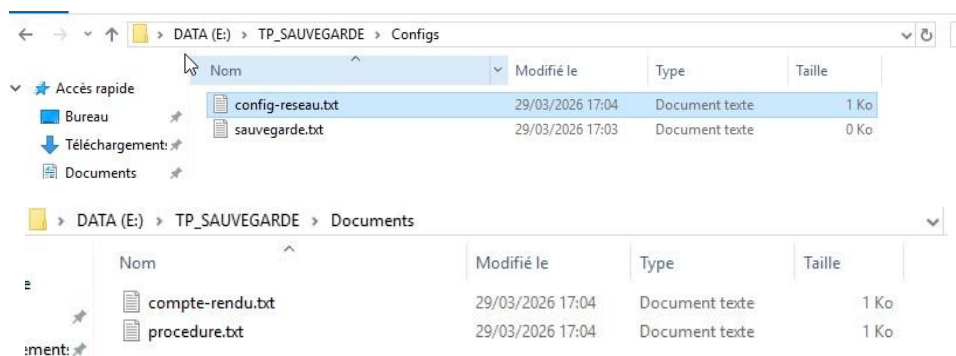
Installation terminée de Windows Server 2019 avec accès au gestionnaire de serveur.



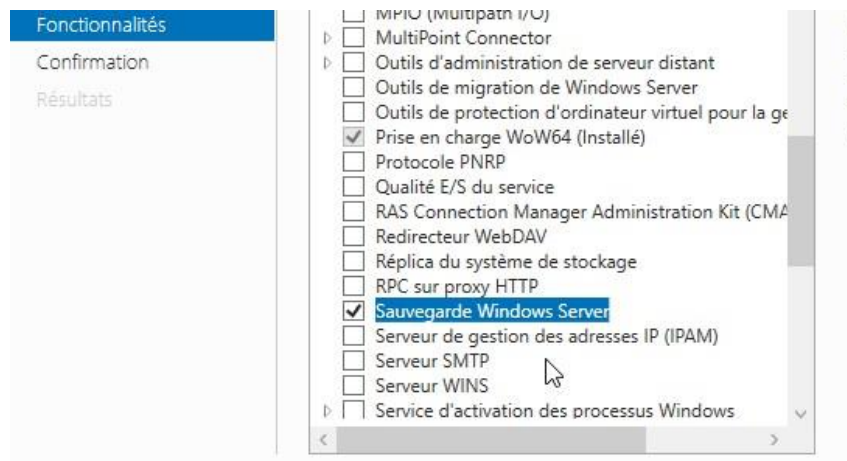
Initialisation des disques supplémentaires en GPT avant leur utilisation.

Volume	Format	De base	FS	Santé	Capacité	Utilisé	Libre	État
BACKUP (F:)	Simple	De base	NTFS	Sain (Parti...)	19,98 Go	19,93 Go	0,05 Go	100 %
DATA (E:)	Simple	De base	NTFS	Sain (Parti...)	14,98 Go	14,94 Go	0,04 Go	100 %

Création des volumes DATA (E:) et BACKUP (F:) pour la gestion des données et des sauvegardes.



Création d'un jeu de données de test sur le volume DATA afin de tester la sauvegarde et la restauration.



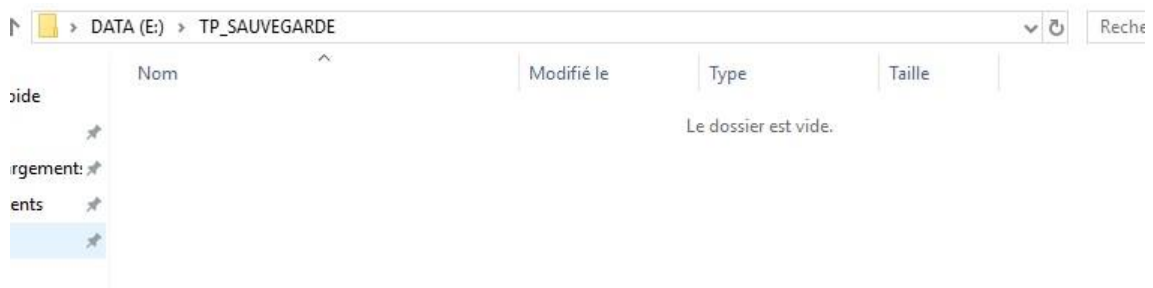
Installation de la fonctionnalité Sauvegarde de Windows Server.

```
PS C:\Users\Administrateur> wbadmin start backup -backuptarget:F: -include:E: -quiet
wbadmin 1.0 - Outil en ligne de commande de sauvegarde
(C) Copyright Microsoft Corporation. Tous droits réservés.

Récupération des informations de volume...
Cette opération va sauvegarder DATA(E:) sur F:.
L'opération de sauvegarde sur F: démarre.
Création d'un cliché instantané des volumes spécifiés pour la sauvegarde...
La sauvegarde du volume DATA(E:) a abouti.
Récapitulatif de l'opération de sauvegarde :
-----
L'opération de sauvegarde a abouti.
La sauvegarde du volume DATA(E:) a abouti.
Journal des fichiers sauvegardés correctement :
C:\Windows\Logs\WindowsServerBackup\Backup-29-03-2026_15-21-27.log
```

Lancement de la sauvegarde du volume DATA vers le volume BACKUP via la commande wbadmin.

Sauvegarde effectuée avec succès du volume de données.



Simulation d'un incident avec suppression des données du dossier de test.

```

PS C:\Users\Administrateur> wbadmin get versions
wbadmin 1.0 - Outil en ligne de commande de sauvegarde
(C) Copyright Microsoft Corporation. Tous droits réservés.

Durée de sauvegarde : 29/03/2026 17:21
Cible de sauvegarde : Disque 1394/USB étiqueté BACKUP(F:)
Identificateur de version : 03/29/2026-15:21
Peut récupérer : Volume(s), Fichier(s)
ID de capture instantanée : {31ef6380-2dde-4f2d-a34d-53d9cc93e5b7}

```

Identification de la version de sauvegarde disponible via la commande wbadmin.

```

PS C:\Users\Administrateur> wbadmin start recovery -version:03/29/2026-15:21 -itemType:Volume -items:E: -recoveryTarget:E: -quiet
wbadmin 1.0 - Outil en ligne de commande de sauvegarde
(C) Copyright Microsoft Corporation. Tous droits réservés.

Récupération des informations de volume...
Vous avez choisi de récupérer le ou les volumes E: à partir de la sauvegarde
créée le 29/03/2026 17:21 à un autre emplacement, E:.
Exécution d'une opération de récupération pour le volume DATA(E:) en cours, (0%) copiés.
L'opération de récupération du volume DATA(E:) a réussi.
L'opération de récupération est terminée.
Récapitulatif de l'opération de récupération :
-----
L'opération de récupération du volume DATA(E:) a réussi.

```

Restauration réussie des données à partir de la sauvegarde.

The screenshot shows a Windows File Explorer window with the address bar set to 'Ce PC > DATA (E:) > TP_SAUVEGARDE'. The main pane displays a table of files and folders:

Nom	Modifié le	Type	Taille
Configis	29/03/2026 17:03	Dossier de fichiers	
Documents	29/03/2026 17:02	Dossier de fichiers	
Images	29/03/2026 17:02	Dossier de fichiers	

Vérification du bon fonctionnement de la restauration des données.

Après la restauration, j'ai vérifié la présence des dossiers et fichiers précédemment supprimés dans le répertoire E:\TP_SAUVEGARDE.

Les dossiers Documents, Configis et Images ont été restaurés correctement. Les fichiers de test étaient également présents et leur contenu était intact.

Cette vérification confirme que la procédure de sauvegarde et de restauration fonctionne correctement.

Ce TP m'a permis de mettre en place une solution de sauvegarde avec Windows Server Backup et de tester la restauration des données.

La simulation d'un incident avec suppression des fichiers a permis de valider que la sauvegarde est exploitable.

Cela montre l'importance de tester les restaurations afin de garantir la disponibilité des données en cas de problème.