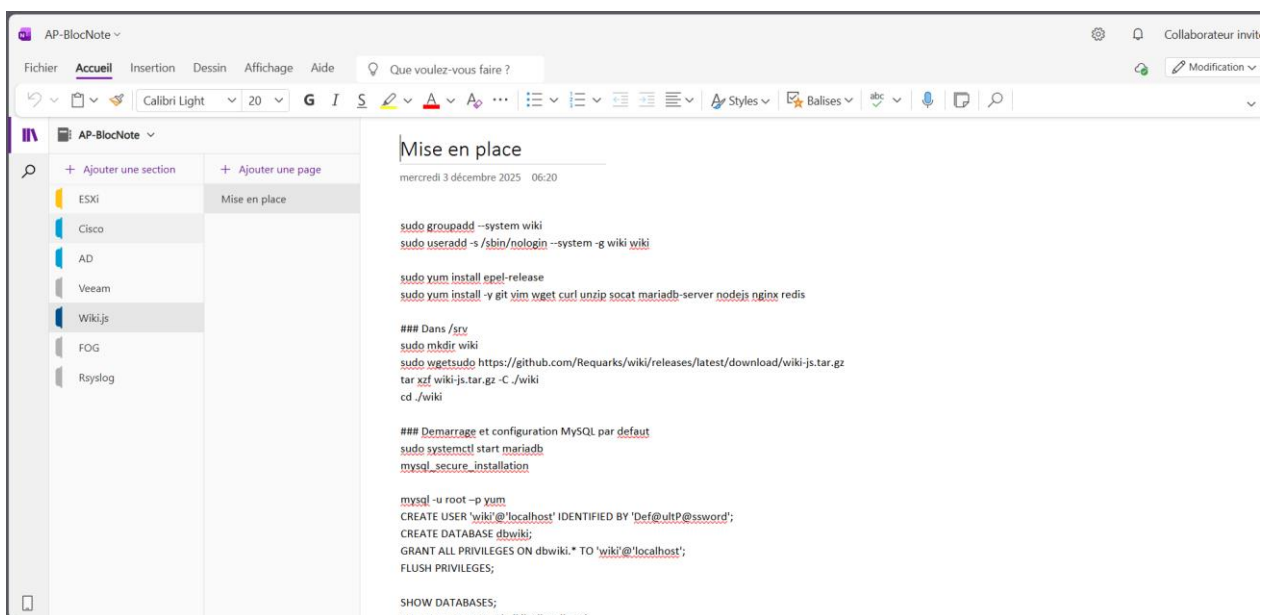


# Évaluer les indicateurs de suivi d'un projet et analyser les écarts.



Ce projet avait pour objectif de moderniser une infrastructure existante afin de la rendre plus performante, sécurisée et adaptée aux besoins actuels.

Installation et configuration d'un serveur physique sous VMware ESXi Dans le cadre du projet, j'ai participé à l'installation d'un serveur physique.

Le serveur a été configuré avec VMware ESXi afin d'héberger plusieurs machines virtuelles. Cette virtualisation permet d'optimiser les ressources et de faciliter le déploiement des services.

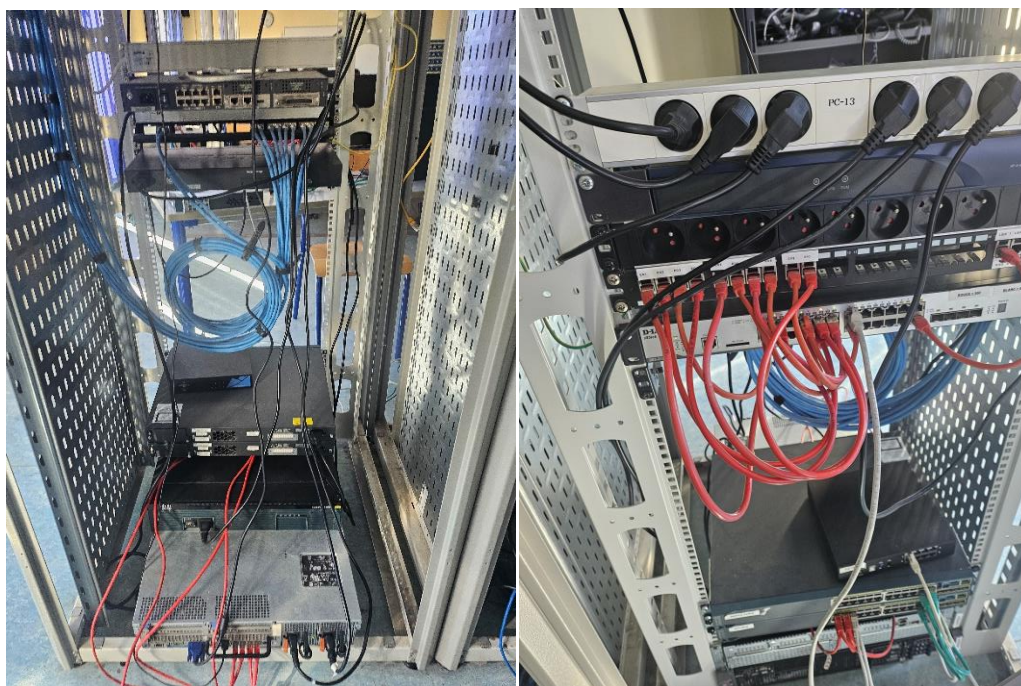


Vue d'ensemble de la baie informatique Configuration des équipements réseau (switch et routeur) Une baie informatique a été installée afin d'accueillir les différents équipements réseau.

Elle contient notamment des switches, un routeur, un serveur ainsi qu'un panneau de brassage.

Cette organisation permet une meilleure gestion des connexions et correspond aux pratiques professionnelles.

Les équipements réseau ont été configurés afin d'assurer la communication entre les différents éléments de l'infrastructure.



## Tableau des taches :

Mission	Tâche	Responsable	Statut	Prblm Rencontré
1	Créer un schéma réseau logique	Benjamin	Terminé	
1	Créer un schéma physique	Tenenan	Terminé	Aucun
1	Créer un plan d'adressage réseau	Joachim	Terminé	Trouvé le bon masque réseau
1	Créer un plan de nommage	Joachim	Terminé	Aucun
1	Créer une matrice de flux	Benjamin	Terminé	
1	Installer le matériel en baie	Joachim / Tenenan	Terminé	Aucun
1	Installer le système d'exploitation de l'hyperviseur et créer des comptes	Joachim / Tenenan	Terminé	Aucun
1	Expliquer le rôle de chaque service attendue	Tenenan	Terminé	Aucun
1	Créer une politique de sauvegarde	Benjamin	Terminé	Aucun
1	Réaliser une proposition argumentée de choix technologiques permettant	Joachim / Tenenan / Benjamin	Terminé	Aucun
1	Identifier les méthodes d'implémentation de la qualité, sureté, sécurité e	Joachim	Terminé	Aucun
1	Elaborer un support de présentation en vue de soutenir votre présentati	Joachim / Tenenan / Benjamin	Terminé	Aucun
2	Implémenter la configuration réseau du commutateur (vlan, ssh, ...)	Joachim	Terminé	
2	Implémenter la configuration réseau du routeur (routage intervlan, wan,	Joachim	Terminé	
2	Implémenter un système d'annuaire permettant la connexion des utilisat	Tenenan	Terminé	Quelle version choisir ?
2	Implémenter un service de résolution de nom permettant de résoudre l'i	Tenenan	Terminé	Aucun
2	Implémenter un service de distribution de configuration réseau	Tenenan	Terminé	Quelle plage d'adresse IP choisir ?
2	Implémenter un service de partage de fichier selon les informations ann	Tenenan	Terminé	Aucun
2	Implémenter le service de sauvegarde	Benjamin	?	
2	Implémenter un service de documentation web	Benjamin	?	
3	Implémenter un système d'inventaire de parc	Joachim	Partiellement	
3	Implémenter un loadbalancer	Joachim	Terminé	
3	Implémenter deux serveurs WEB avec un certificat HTTPS	Joachim	Partiellement	
3	Implémenter un système de supervision	Tenenan	Non	Firewall à débloquer / Fichier de la VM corrompu
3	Implémenter une agrégation de lien	Tenenan	Terminé	Aucun
3	Implémenter un serveur de centralisation des logs	Benjamin	?	
3	Implémenter un système DHCP hautement disponible	Benjamin	?	

Plan d'adressage :

D8 172.16.105.129

	B	C	D	E	F
1	Service	Adresse Réseau /26	1ère Adresse	Dernière Adresse	Adresse Broadcast
2	AD (DHCP / DNS / Authentification)	172.16.104.0	172.16.104.1	172.16.104.62	172.16.104.63
3	WSUS (Déploiement MAJ)	172.16.104.64	172.16.104.65	172.16.104.126	172.16.104.127
4	Rsyslog (LOGS)	172.16.104.128	172.16.104.129	172.16.104.190	172.16.104.191
5	GLPI (Parc informatique / Incident)	172.16.104.192	172.16.104.193	172.16.104.254	172.16.104.255
6	SAVES	172.16.105.0	172.16.105.1	172.16.105.62	172.16.105.63
7	FOG (Déploiement ISO)	172.16.105.64	172.16.105.65	172.16.105.126	172.16.105.127
8	Hébergement App WEB	172.16.105.128	172.16.105.129	172.16.105.190	172.16.105.191
9	Supervision	172.16.105.192	172.16.105.193	172.16.105.254	172.16.105.255
10	BDD	172.16.106.0	172.16.106.1	172.16.106.62	172.16.106.63
11	Admins	172.16.106.64	172.16.106.65	172.16.106.126	172.16.106.127
12	Comptabilité	172.16.106.128	172.16.106.129	172.16.106.190	172.16.106.191
13	Direction	172.16.106.192	172.16.106.193	172.16.106.254	172.16.106.255
14	Informatique	172.16.107.0	172.16.107.1	172.16.107.62	172.16.107.63
15	Juridique	172.16.107.64	172.16.107.65	172.16.107.126	172.16.107.127
16	Laboratoire	172.16.107.128	172.16.107.129	172.16.107.190	172.16.107.191
17	RnD	172.16.107.192	172.16.107.193	172.16.107.254	172.16.107.255
18	RH	172.16.108.0	172.16.108.1	172.16.108.62	172.16.108.63
19	WikiJS	172.16.108.64	172.16.108.65	172.16.108.126	172.16.108.127